



U.S. FOOD & DRUG
ADMINISTRATION

MAMOGRAM

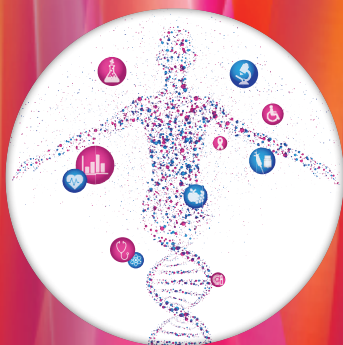
Yon mamogram se yon doz feb foto radyografi ou pran nan tete a.

Poukisa mwen ta dwe gen youn?

Mamogram ka ede sove lavi moun. Yo toujou pi bon fason pou jwenn kansè nan tete. Yo ka jwenn boul nan tete lè yo twò piti pou yon fanm oswa doktè ka santi li.

Mamogram pa ka jwenn tout pwoblèm. Se konsa, chak fanm ta dwe travay avèk doktè li pou tcheke tete li. Rele doktè ou oswa klinik ou si ou remake nenpòt chanjman nan tete ou tankou:

- yon boul
- epèsman
- likid ap soti nan pwent tete a oswa chanjman nan fason pwent tete a sanble



Kòman yon Mamogram fèt?

- Wap bezwen retire chemiz ou ak soutyen ou.
- Wap kanpe devan machin radyografi a.
- Tete ou ap plase sou yon ti platfòm.
- Yon plastik klè ap peze desann sou tete a pou kèk segond. Gen kèk fanm ki di ke yo pa santi yo alèz avèk presyon an, men pifò fanm pa santi li fè mal.
- Teknisyen an ap pran plisyè foto tete a.
- Apre sa, yon espesyalis ap gade radyografi a pou wè si gen chanjman nan tete a.

Kòman map jwenn rezilta mwen yo?

Ou menm ak founisè swen sante ou ta dwe resevwa yon rapò alekri sou rezilta yo nan lespas 30 jou apre ou fini fè mamogram nan.

- Rele si ou pa jwenn rezilta yo. Pa panse ke tout bagay nòmal.
- Ou gen dwa pou jwenn foto radyografi mamogram orijinal yo.

Kisa FDA fè?

FDA sètifye kote ki fè mamogram nan U.S. Se yon lwa ki rele Lwa Kalite Nòm Mamografi (Mammography Quality Standards Act (MQSA).

FDA enspekte fasilite yo ak tout moun kap travay nan yo.

Biwo FDA pou Sante Fanm
www.fda.gov/womens

MAMOGRAM

Kòman m ka konnen si plas mwen an sètifye?

FDA gen yon lis tout kote ki sètifye ke ou ka fè yon mamogram tankou:

- Ofis doktè
- Klinik
- Lopital
- Sant Radyografi
- Kamyonèt Mobil

Pou ka jwenn yon kote ki sètifye ki tou pre w, ale sou sit entènèt FDA a epi mete kòd postal ou:

www.fda.gov/findmammography

Ou ka cheche setifika FDA MQSA nan etablisman ou.



Kisa yon mamogram dijital ye?

Yo rele mamogram dijital 2D oswa 3D. Mamogram dijital itilize yon òdinatè ansanm avèk reyon-x pou fè ak montre foto tete yo. Yo pran foto yo menm jan ak mamogram regilye. Mande etablisman w lan pou waprann plis sou sa.

Ki lòt bagay mwen ta dwe konnen anvan mwen fè yon mamogram?

- Pa mete dezodoran, pafen, losyon oswa poud anba bra w oswa sou tete w nan jou egzamen ou an. Li ka parèt nan radyografi a.
- Di klinik la si ou gen enplantasyon nan tete w lè ou mete randevou a. Yo ka bezwen pran plis foto pase yon mamogram regilye.
- Di klinik la si ou gen andikap fizik ki ka fè li difisil pou w chita, leve bra w oswa mete rad sou ou. Epitou fè yo konnen si ou itilize yon chèz woulant oswa yon lòt machin ki gen de wou yo.
- Pale avèk pèsonèl la sou kòman yap jere kesyon sou modesti ou ta genyen akòz de relijyon ou.

(Biwo FDA pou Sante Fanm) FDA Office of Women's Health te devlope fèy infòmasyon sa a. Pou w jwenn lòt resous sou sante fanm, ale nan

www.fda.gov/womens