



U.S. FOOD & DRUG
ADMINISTRATION

MAMMOGRAFIA

Mammografia polega na wykonaniu zdjęcia rentgenowskiego piersi przy użyciu niskiej dawki promieniowania.

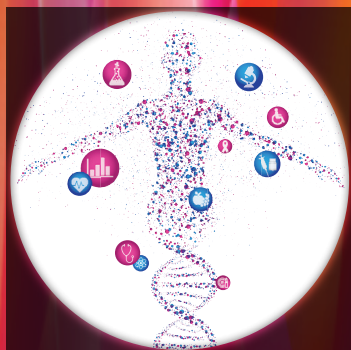
Dlaczego powinnam poddać się takiemu badaniu?

Mammografia pomaga ratować życie.

Nadal jest to najlepszy sposób badań przesiewowych w kierunku raka piersi. Badanie pozwala na znalezienie guzków w piersi, które są zbyt małe, aby kobieta lub lekarz mogli je wyczuć.

Mammografia nie rozwiąże wszystkich problemów. Dlatego też każda kobieta powinna wspólnie z lekarzem kontrolować swoje piersi. Zadzwoń do swojego lekarza lub do przychodni jeśli zauważysz zmianę w piersiach, taką jak na przykład:

- guzek
- zgrubienie
- wyciek z brodawki lub zmiany w wyglądzie brodawki



Jak wykonuje się badanie mammograficzne?

- Należy zdjąć bluzkę i biustonosz.
- Należy stanąć przed aparatem do badania RTG.
- Piers jest umieszczana na niewielkiej platformie.
- Przez kilka sekund pierś jest ściskana przez przezroczystą plastikową płytkę. Niektóre kobiety odczuwają to jako dyskomfort, jednak większość twierdzi, że nie jest to bolesne.
- Technik wykona kilka zdjęć piersi.
- Następnie specjalista analizuje zdjęcia rentgenowskie i sprawdza, czy widoczne są jakiegokolwiek zmiany w piersi.

Kiedy otrzymam wyniki badania?

Pacjentka i lekarz powinni otrzymać pisemny opis z wynikami badania w ciągu 30 dni od wykonania mammografii.

- W przypadku nieotrzymania wyników należy zadzwonić do swojego lekarza. Nie należy zakładać, że wszystko jest w porządku.
- Należy poprosić o kopię mammografii. Badanie można zapisać na płycie CD. Warto ją zachować, aby móc porównać z kolejnymi badaniami mammograficznymi.

Co robi FDA?

FDA wydaje certyfikaty placówkom wykonującym badania mammograficzne w Stanach Zjednoczonych. Robi to na podstawie ustawy o standardach jakości mammografii (Mammography Quality Standards Act, MQSA).

FDA przeprowadza inspekcje placówek i osób tam pracujących.

FDA Office of Women's Health
www.fda.gov/womens

MAMMOGRAFIA

Jak sprawdzić, czy dana placówka posiada certyfikat?

FDA prowadzi wykaz wszystkich certyfikowanych placówek, w których można wykonać mammografię, takich jak:

- Gabinety lekarskie
- Przychodnie
- Szpitale
- Pracownie badań rentgenowskich
- Mobilne punkty badań (mammobusy)

Certyfikowaną placówkę w swojej okolicy można znaleźć na stronie internetowej FDA, wpisując swój kod pocztowy:

www.fda.gov/findmammography

Należy również sprawdzić, czy dana placówka posiada certyfikat MQSA wydany przez FDA.



Na czym polega mammografia cyfrowa?

Mammografia cyfrowa może być dwuwymiarowa (2D) lub trójwymiarowa (3D). W mammografii cyfrowej do wykonania zdjęć piersi używa się komputera i promieniowania rentgenowskiego. Zdjęcia są wykonywane w ten sam sposób, jak w klasycznej mammografii. Więcej informacji można uzyskać w swojej placówce.

Co jeszcze warto wiedzieć przed wykonaniem mammografii?

- W dniu badania pod pachami ani na piersiach nie należy używać dezodorantu, perfum, balsamu ani pudru. Produkty te mogą być widoczne na zdjęciu rentgenowskim.
- Kobiety z implantami piersi powinny poinformować o tym umawiając się na wizytę. W takim przypadku konieczne może być wykonanie większej liczby zdjęć niż w przypadku zwykłej mammografii.
- Osoby z niepełnosprawnościami utrudniającymi wstawanie, podnoszenie ramion lub ubieranie się powinny o tym wcześniej poinformować. Powinny również poinformować, jeśli korzystają z wózka inwalidzkiego lub elektrycznego
- Należy porozmawiać z personelem o tym, jak potraktuje on kwestie związane z kameralnością natury wyznaniowej, które możesz mieć ze względu na swoją religię.

Arkuszy informacyjny został opracowany przez FDA Office of Women's Health.
Inne materiały dotyczące zdrowia kobiet są dostępne na stronie
www.fda.gov/womens