

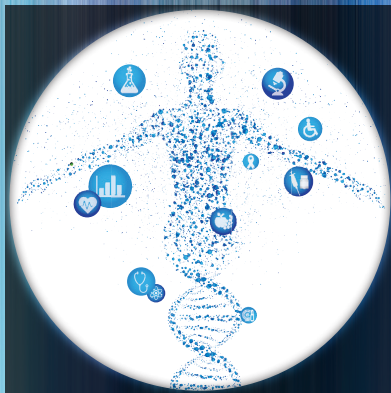
**FDA****U.S. FOOD & DRUG
ADMINISTRATION**

Mulheres e HIV

Todos os anos, milhares de mulheres são infectadas com HIV. Conheça os fatos. Ensine as mulheres em sua família e em sua comunidade sobre como prevenir e tratar o HIV.

O que é HIV?

HIV é o vírus causador da AIDS. Uma pessoa com HIV é chamada de soropositiva (HIV+). O HIV faz com que seu corpo tenha dificuldade para combater doenças.



Departamento da FDA de Saúde da Mulher
www.fda.gov/womens

Como você contrai HIV?

O HIV é transmitido por fluidos corporais, tais como sangue, sêmen, ou leite materno.

Você pode contrair HIV quando:

- Tem relações sexuais com uma pessoa que é HIV+ e não usa preservativo.
- Compartilha agulhas ou seringas (drogas com portador de HIV).
- Recebe sangue de uma pessoa que tenha HIV. Atualmente, todo sangue doado é testado para HIV. Você não contrai HIV ao doar sangue.

A maioria das mulheres contraem HIV ao terem relações sexuais desprotegidas com homens. Use sempre um preservativo quando for ter relações sexuais.

Você não contrai HIV por apertar mãos, beijar ou ao compartilhar utensílios domésticos, tais como garfos ou copos com uma pessoa portadora de HIV.

Como saber se alguém tem HIV?

A única maneira de saber com certeza é fazer um teste para HIV.

- Você não consegue saber se alguém tem HIV apenas olhando para ele/ela. A maioria das pessoas não apresenta nenhum sintoma externo quando são contaminadas inicialmente.
- Uma pessoa pode transmitir o HIV mesmo se ele ou ela não parecer doente.

Como você pode fazer o teste para HIV?

Existem três tipos básicos de teste para HIV:

- Sangue - Uma pequena quantidade de sangue é retirada de seu dedo ou braço.
- Oral - Fluido é retirado de sua boca.
- Urina - É utilizado um pequeno recipiente com sua urina.

Alguns testes de HIV demoram de 1 a 2 semanas para ter os resultados laboratoriais. Outros testes chamados de "teste rápido de HIV" podem liberar resultados em cerca de 20 minutos.

Você pode fazer o teste em locais como consultórios médicos, unidades móveis de saúde, ou eventos de saúde. Também existem testes domésticos que permitem a auto-testagem.

Mulheres e HIV

O que é “janela imunológica”?

Pode demorar algumas semanas ou meses para o HIV aparecer em um teste. Este período é chamado de “janela imunológica”.

- Uma pessoa que tenha acabado de se infectar com HIV pode não testar positivo mesmo que tenha o vírus.
- Uma pessoa pode transmitir o vírus para outras durante a janela imunológica.

Existe cura para o HIV?

Não existe cura para o HIV. Existem medicamentos que as pessoas portadoras de HIV podem tomar para impedir que o vírus se alastre em seus corpos.

- Pessoas portadoras de HIV podem precisar tomar 3 ou mais remédios diariamente.
- Ao longo do tempo, você pode ficar muito doente se não tomar seus medicamentos para HIV.
- Pessoas com HIV não devem parar de tomar sua medicação sem antes conversar com um médico.

A FDA também aprovou um medicamento que algumas pessoas podem tomar para diminuir suas chances de contrair HIV.

O que as gestantes devem saber sobre HIV?

A mulher pode transmitir o HIV para seu bebê durante a gestação, no trabalho de parto e no parto em si. A mulher também pode transmitir o HIV para o seu bebê durante a amamentação.

- Mulheres portadoras de HIV devem conversar com seu médico antes de engravidarem.
- Mulheres portadoras de HIV podem tomar medicamentos para diminuir sua chance de transmitir HIV ao seu bebê..
- Certos medicamentos para HIV não devem ser tomados durante a gravidez porque podem causar anomalias congênitas.

Para saber mais sobre HIV e AIDS:

Acesse [AIDS.gov](https://www.aids.gov)

Para encontrar uma unidade de teste próxima a você:

Ligue para 1-800-232-4636 ou envie seu código postal em mensagem de texto para [KNOWIT](https://www.knowit.org) (566948)

Esta ficha técnica foi elaborada pelo Departamento da FDA para Saúde da Mulher.

Para obter outros recursos sobre saúde da mulher, acesse:

www.fda.gov/womens