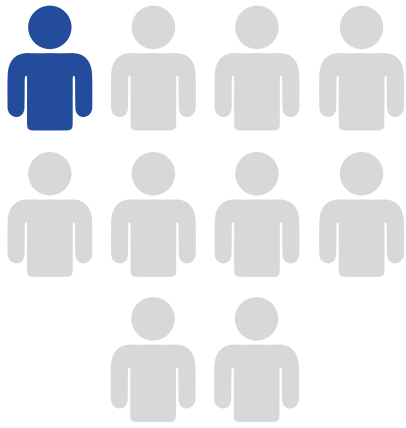


什么是2型糖尿病?

当您的身体不能很好地制造或使用胰岛素时，就会发生2型糖尿病，从而导致高血糖水平。

症状往往发展缓慢，可能很轻微。许多人没有任何症状。



约**1/10**的
成年人患有
2型糖尿病



口渴和排尿增加



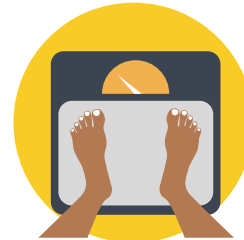
饥饿感增加



视力模糊



不愈合的溃疡



不明原因的
体重减轻



疲劳度增加

**您知道
吗?**

2型糖尿病最常发生在中年和老年人身上，但可以在任何年龄段发病。

降低您患2型糖尿病的风险



血压正常



均衡的饮食



控制体重



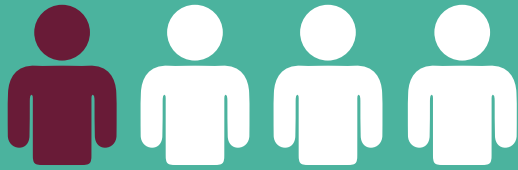
积极运动



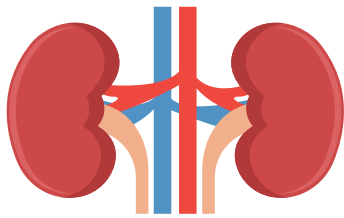
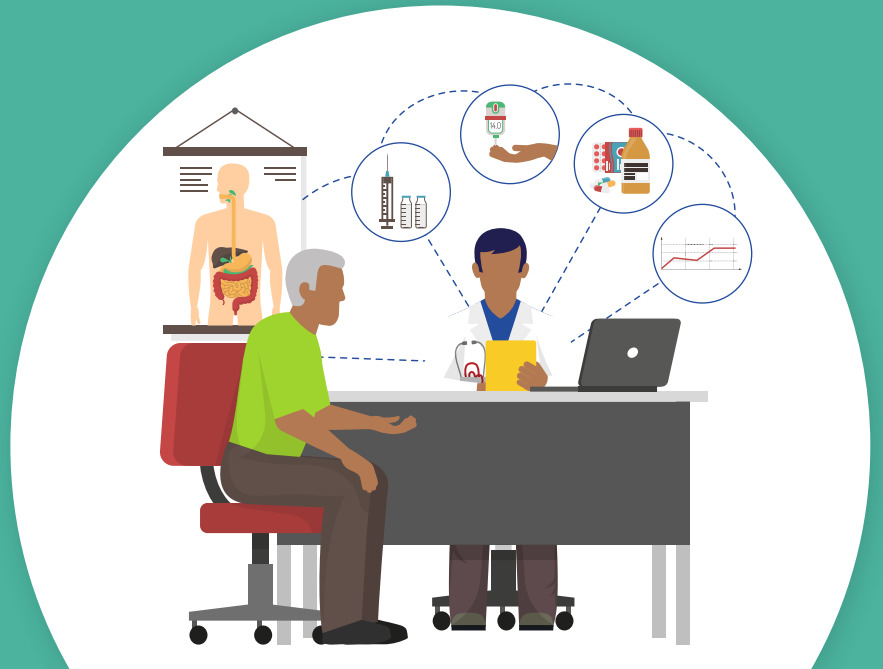
不吸烟

糖尿病和老年人

当您的身体不能很好地制造或使用胰岛素时，就会发生2型糖尿病，从而导致高血糖水平。

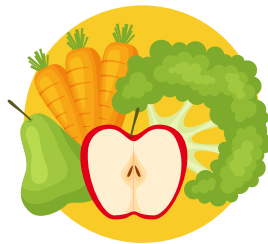


65岁以上的人中有四分之一患有糖尿病。



老年人有**最高比例**与糖尿病有关的晚期肾脏疾病。当您的肾脏开始衰竭，需要进行透析（清除体内的废物和多余的液体）或肾脏移植时就会发生这种情况。

如果您有糖尿病，要保持您的肾脏健康。



饮食健康



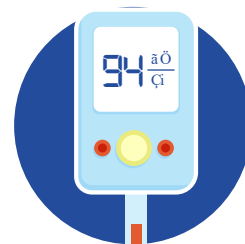
运动健身



控制您的血压



不吸烟



控制您的血糖



按规定服用药物