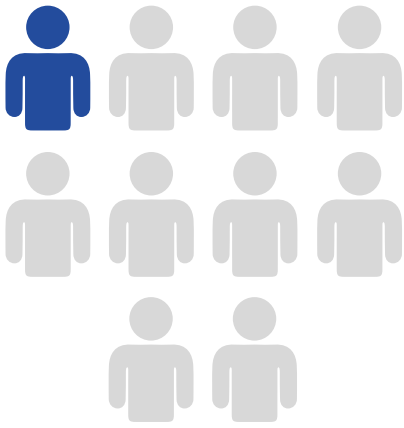


BỆNH TIỂU ĐƯỜNG LOẠI 2 LÀ GÌ?

Bệnh tiểu đường loại 2 xảy ra khi cơ thể bạn không sản xuất hoặc sử dụng insulin được, khiến lượng đường trong máu cao.

Các triệu chứng thường phát triển chậm và có thể nhẹ. Nhiều người không có triệu chứng.



CỨ TRONG **10**
NGƯỜI LỚN THÌ CÓ
KHOẢNG **1** NGƯỜI
MẮC BỆNH TIỂU
ĐƯỜNG LOẠI 2



Gia tăng khát
nước và đi tiểu



Gia tăng cảm
giác đói



Nhìn thấy mờ



Vết loét
không lành



Giảm cân không rõ
nguyên do



Gia tăng
mệt mỏi

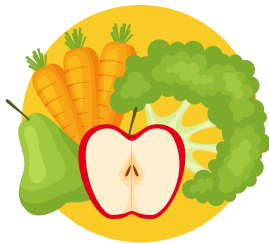
**BẠN CÓ
BIẾT LÀ ?**

Bệnh tiểu đường loại 2 thường xảy ra nhất ở người trung niên và lớn tuổi nhưng có thể phát triển ở mọi lứa tuổi.

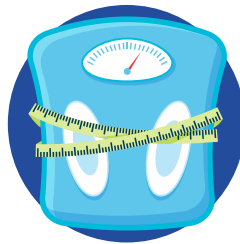
Giảm nguy cơ mắc bệnh tiểu đường loại 2



Huyết áp bình
thường



Chế độ ăn
uống cân bằng



Quản lý cân
nặng



Lối sống
năng động



Không hút
thuốc

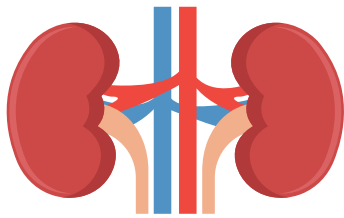
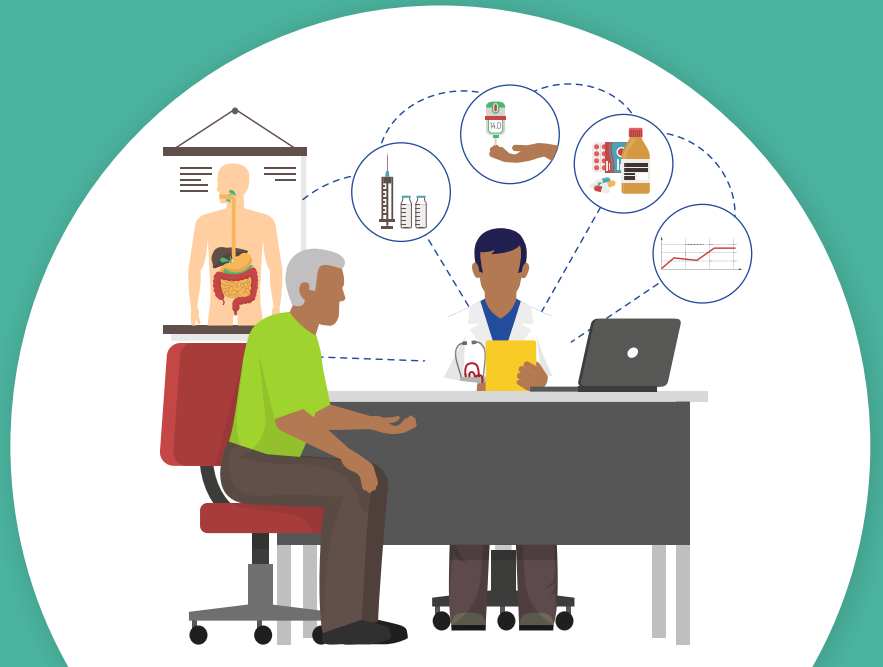
BỆNH TIỂU ĐƯỜNG VÀ NGƯỜI LỚN TUỔI



Bệnh tiểu đường loại 2 xảy ra khi cơ thể bạn không sản xuất hoặc sử dụng insulin được, khiến lượng đường trong máu cao.

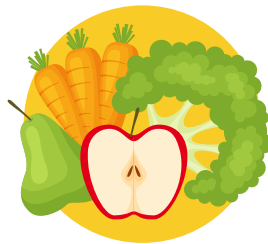


BỆNH TIỂU ĐƯỜNG
ẢNH HƯỞNG ĐẾN
1 TRONG 4
NGƯỜI TRÊN
65 TUỔI



Người lớn tuổi có tỷ lệ cao nhất bị bệnh thận ở giai đoạn cuối liên quan đến bệnh tiểu đường. Điều này xảy ra khi thận của bạn bắt đầu không làm việc nữa và cần phải lọc máu (loại bỏ các chất thải và chất lỏng dư thừa ra khỏi cơ thể) hoặc ghép thận.

Giữ cho thận của bạn khỏe mạnh nếu bạn bị tiểu đường bằng cách:



Ăn uống
lành mạnh



Hoạt động
thể chất



Kiểm soát huyết
áp của bạn



Không hút
thuốc



Kiểm soát lượng
đường trong máu
của bạn



Dùng thuốc
theo chỉ định

Để biết thêm thông tin về bình đẳng y tế, hãy truy cập www.fda.gov/healthequity.