

การตรวจสอบย้อนกลับของ FDA ในการระบาดของ ภาวะอาหารเป็นพิษ



การสัมภาษณ์ผู้ป่วย →

ศูนย์ควบคุมและป้องกันโรค (The Centers for Disease Control and Prevention) และกระทรวงสาธารณสุขในรัฐและท้องถิ่น ได้ทำงานร่วมกับผู้ป่วยเพื่อเชื่อมโยง ความเจ็บป่วยเข้ากับอาหารบางอย่าง ซึ่งอาจรวมถึงการตรวจพันธุกรรมของเชื้อโรคในตัวอย่างจากผู้ป่วย หากตรวจพบในผลิตภัณฑ์ที่ควบคุมโดย FDA ทาง FDA จะเริ่มต้นการตรวจสอบย้อนกลับ

← จุดสัมผัส

FDA, CDC และพันธมิตรในรัฐและท้องถิ่นจะติดตามผลใน สถานที่ที่ผู้เจ็บป่วยรายงานการรับประทานหรือการซื้ออาหาร ซึ่งอาจรวมถึงการไปร้านค้าของชำ ร้านอาหาร และผู้ค้าปลีก อาหารรายอื่น ๆ และตรวจสอบเมนู ส่วนประกอบ และบันทึก ชีพหลายเซนของพวกเขา



การขนส่งอาหาร →

จากนั้น FDA จะทำงานเพื่อตรวจสอบย้อนกลับผ่านทางชีพหลายเซน โดยมุ่งเน้นที่สถานที่และวิธีการที่นำอาหารไปสู่ผู้บริโภค โดย FDA จะจัดทำแผนที่เส้นทางผ่านทางชีพหลายเซน

← การกระจายสินค้า

อาหารสามารถเปลี่ยนมือหลายครั้งก่อนที่ผู้บริโภคจะซื้อ และ จะมีการพิจารณาจุดเหล่านี้ทั้งหมดเพื่อค้นหาว่ามีสิ่งใดที่เหมือนกัน ในชีพหลายเซนจากฟาร์มสู่โต๊ะอาหาร ซึ่งอาจรวมถึงการพิจารณาโอกาสในการได้รับและกระจายการปนเปื้อน



การแปรรูป →

การตรวจสอบชีพหลายเซนอาจนำไปสู่การตรวจสอบสถานที่ จัดเก็บ และแปรรูปอาหาร สถานที่ที่ประกอบอาหารเหล่านี้อาจนำ ส่วนผสมมารวมกันเพื่อทำอาหาร ส่วนผสม หรือการแปรรูปเอง ก็อาจเป็นแหล่งหรือสาเหตุของการปนเปื้อนหรือความเจ็บป่วย

← แหล่งอาหาร

ขึ้นอยู่กับข้อมูลการตรวจสอบย้อนกลับที่เปิดเผย ทาง FDA อาจกลับไปแหล่งที่มาของส่วนผสมเพื่อ ทำการตรวจสอบ เช่น ฟาร์มที่ปลูกวัตถุดิบ

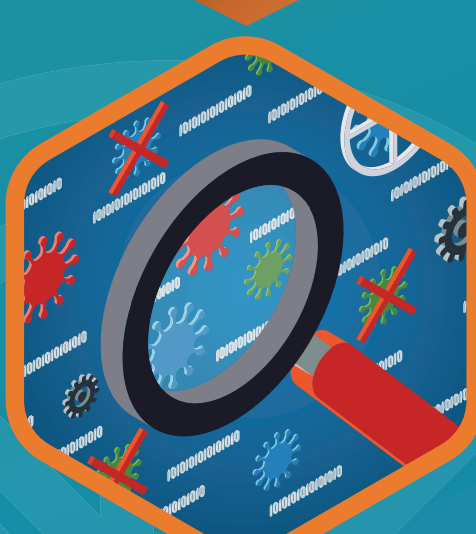


การเก็บตัวอย่าง →

FDA อาจเก็บตัวอย่างสิ่งแวดล้อมและผลิตภัณฑ์ที่ระยะใด ๆ ในกระบวนการผลิต หากการตรวจสอบตัวอย่างพบว่าเชื้อโรค เช่น แบคทีเรียที่อาจก่อให้เกิดอาหารเป็นพิษ ทาง FDA จะกำหนด ความสัมพันธ์ของตัวอย่างเหล่านี้ในเชื้อโรคที่มีการระบาด ตัวอย่างเช่น การใช้เทคโนโลยี DNA ที่เรียกว่า Whole Genome Sequencing

← ข้อมูลผู้บริโภค

ในการป้องกันด้านสาธารณสุข ทาง FDA จะออกคำแนะนำด้านสาธารณสุข สำหรับการตรวจสอบที่มีผลลัพธ์เป็นขั้นตอนที่นำไปดำเนินการได้ เพื่อให้ผู้บริโภคนำไปป้องกันตัวเอง นอกจากนี้ ทาง FDA จะประกาศแจ้งการเรียกคืนผลิตภัณฑ์ และร่วมมือกับบริษัทเพื่อช่วยให้แน่ใจได้เรียกคืนผลิตภัณฑ์ที่ปนเปื้อนแล้ว ผู้บริโภคสามารถติดตาม FDA บนสื่อโซเชียลมีเดีย และ ลงชื่อเข้าใช้เพื่อรับการแจ้งเตือนและรับข้อมูลนี้โดยตรงใน www.FDA.gov



การป้องกันการระบาดในอนาคต

บริษัทอาจจำเป็นต้องระบุและดำเนินการแก้ไข เพื่อทำการแก้ไขปัญหา ตัวอย่างเช่น แหล่งที่มาหรือเส้นทางการปนเปื้อนที่ตรวจพบ เราจะทำงานอย่างใกล้ชิดกับบริษัทเหล่านี้ เพื่อช่วยป้องกันการปนเปื้อนในอาหารและการระบาดในอนาคต

*หมายเหตุ: การตรวจสอบการระบาดในทุกครั้งจะแตกต่างกันไปและสิ่งเหล่านี้คือ ประเด็นหลักที่แสดงถึงเครือข่ายการกระจายอาหารที่มีความซับซ้อนมาก โดยในแต่ละครั้งอาจตรวจสอบไม่ครบทุกรายการ หรืออาจมีรายการที่ต้องตรวจสอบหลายตัวอย่าง ทั้งนี้ ทาง FDA, CDC และกระทรวงเกษตรแห่งสหรัฐฯ จะดำเนินการตรวจสอบควบคุมการระบาดของอาหารเป็นพิษอย่างต่อเนื่อง และนำผลการตรวจสอบทุกครั้งมาเป็นข้อมูลเชิงลึก ในการแก้ไขและป้องกันการเกิดการระบาดที่คล้ายคลึงกันในอนาคต